

# BSQ Frequently Asked Questions

## Q: 如何获取BSQ软件?

- A:**
- ① 购买BSQ-SP920系列，包装内有一张存储有软件安装包的光盘，读取光盘即可看到软件安装包。
  - ② 官网获取。如果你的安装光盘遗失或损坏，可在Spiricon官网 (<https://www.ophiropt.com/laser--measurement/software-download>) 下载对应的BSQ软件即可。

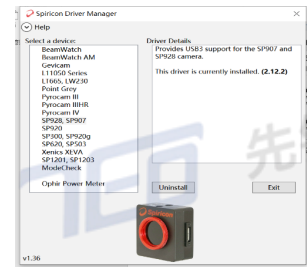
### BeamSquared Software

Product	32-bit	64-bit	Version	Release Date	Size (MB)	Release Notes
BeamSquared	No	Yes	2.5.2	12/20/2019	426	Readme

## Q: 软件安装有哪些要求或注意事项?

- A:** 要求必须选择64位操作系统的电脑安装软件，Win7或者Win10系统均可，安装时关闭360等杀毒软件或添加信任。

安装完成后，会弹出如右图驱动安装界面，请选择与相机对应的驱动安装。一般一些常用的相机都会在安装过程中默认安装驱动，软件及驱动按默认安装完成即可。



## Q: BSQ安装固定时平式安装和立式安装两种方式是否都可行?

- A:** 两种安装方式没有区别，安装的时候根据客户实验室条件合理的选择安装方式即可，一般建议平式安装。

## Q: BSQ设备安装的时候是否需要保持水平?

- A:** 安装的时候无论是水平安装还是立式安装，都需要确保仪器保持水平。

## Q: 为什么出厂会带五个聚焦镜，该怎么选择?

- A:** 由于仪器可测试的波长范围是从266—1700nm，所以需要根据客户所测激光的波长来更换对应的聚焦镜。选择聚焦镜方法：

266-440nm UV	500mm FL
430-700nm VIS	500mm FL
430-700nm VIS	400mm FL
650-1000nm NIR	400mm FL
1000-1700nm NIR	extended 400mm FL*

## Q: 如何保存PDF测试报告?

- A:** 测试完成之后点击report即可完成PDF测试报告的保存，如下图所示：

