

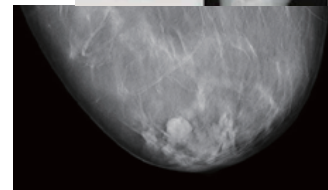
工业影像探测器

CMOS X 射线平板探测器

CMOS 平板X 射线探测器(1207、1512、2307、2315 和 2923) 是一种灵敏度极佳的高速、低噪声 X 射线探测器。

功能与优势

- 75μm像素间距
- 高灵敏度模式和高动态范围模式
- 像素合并达到4x4
- 低剂量时具有高DQE
- 14位数字输出
- 闪烁体选件：高分辨率碘化铯， 高效碘化铯， GOS荧光屏
- 用于X射线发生器触发的BNC接口输入/输出
- Camera Link 或GigE Vision数据连接



应用领域

- 医学成像
 - 乳腺3D成像
 - 小动物成像
 - 其它医学应用包括牙科CBCT、骨密度检测、C型臂等
 - X射线成像领域
- 工业无损检测
 - 汽车零部件检测
 - 铸造和焊接检测
 - CT
 - PCB板检查
 - 地质勘探
 - 食品安全检查

图像获取	1207	1512	2307	2315	2923
像素大小	74.8μm	74.8μm	74.8μm	74.8μm	74.8μm
敏感区域 mm	114.9 × 64.6	145.4 × 114.9	229.8 × 64.6	229.8 × 145.4	290.8 × 229.8
分辨率	1536 × 864	1944 × 1536	3072 × 864	3072 × 1944	3888 × 3072
机械参数					
重量	1.9kg	2.2kg	2.5kg	3.7kg	6.0kg
尺寸 (mm) 长 x 宽 x 高	223.5 × 150 × 42	223.5 × 150 × 42	278.7 × 205 × 43	267 × 257 × 43	352 × 272.5 × 43
通信					
Camera Link	基础 Camera Link	Camera Link 基础	完全 Camera Link	完全 Camera Link	完全 Camera Link
GigE Vision	1000BaseT	1000BaseT	NA	NA	1000BaseT
同步输入端口	3-15V 边沿或电平触发 BNC	3-15V 边沿或电平触发 BNC	3-15V 边沿或电平触发 BNC	3-15V 边沿或电平触发 BNC	3-15V 边沿或电平触发 BNC
同步输出端口	TTL (0 - 5V), BNC	TTL (0 - 5 V), BNC	TTL (0 - 5 V), BNC	TTL (0 - 5 V), BNC	TTL (0 - 5 V), BNC
闪烁体					
高分辨率碘化铯 CsI					
高效碘化铯 CsI					
各种 GD2O2S:Tb(GOS) 荧光屏					
图像性能					
高动态范围模式 动态范围标准值 66db;					
高敏感度模式 动态范围标准值 65db;					
X 射线能量范围 12-130kv					