

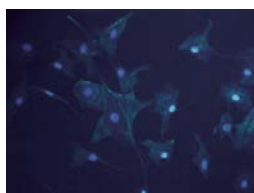
可见光CCD相机

Lumenera 提供世界级品质的科研相机。相机具有高动态范围，制冷型CCD等优秀性能，广泛应用于显微成像、眼科、医学、凝胶成像、化学发光及其他科学应用，其3千万像素级别的相机为科学级应用提供高性价比的最高分辨率成为可能。

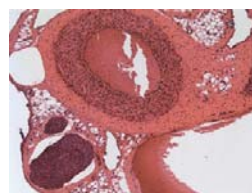
INFINITY HD 全高清彩色相机以优越的色彩还原能力及超快的帧速，是1080p60高清显示的最佳方案，标配 HDMI 接口可直接连接 HDMI 监视器，也可通过 USB2.0 连接计算机获取图像。新推出的 INFINITY3-3 相机使用 USB3.0 技术，具有高速传输、高分辨率和高灵敏度等性能特点，满足更加苛刻的科研项目要求。



金属样品 (INFINITY1-3C)

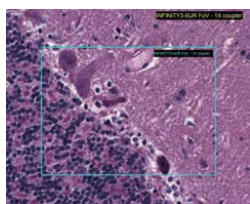


荧光成像 (INFINITY3-1U)



动脉和静脉 (INFINITY1)

| 型号 | 分辨率 | 芯片大小 | 帧速 | 动态范围 (bit) | 读出噪声 |
|----------------|-------------|----------------------------------|------|------------|----------|
| INFINITY-EP | 1280x1024 | 1/3" CMOS | 30 | 8 or 12 | - |
| INFINITY1-1M | 1280x1024 | 1/2" CMOS | 30 | 8 or 10 | 29 e- |
| INFINITY1-2 | 1600x1200 | 1/2" CMOS | 15 | 8 or 10 | 45 e- |
| INFINITY1-3 | 2048x1536 | 1/2" CMOS | 12 | 8 or 10 | 18 e- |
| INFINITY1-5 | 2592x1944 | 1/2.5" CMOS | 7 | 8 or 12 | 20 e- |
| INFINITY2-1R | 1392x1040 | 1/2" CCD | 15 | 8 or 14 | 8.5 e- |
| INFINITY2-2 | 1616x1216 | 1/1.8" CCD | 12 | 8 or 12 | 12 e- |
| INFINITY2-3 | 2080x1536 | 1/1.8" CCD | 5 | 8 or 12 | 12 e- |
| INFINITY2-5 | 2448x2048 | 2/3" CCD | 9 | 8 or 14 | 10 e- |
| INFINITY3-1 | 1392x1040 | 2/3" Cooled CCD | 15 | 8 or 12 | 8 e- |
| INFINITY3-1UR | 1392x1040 | 2/3" CCD | 30 | 8 or 14 | 6 e- |
| INFINITY3-3UR | 1936x1456 | 2/3" CCD | 53 | 8 or 14 | 8 e- |
| INFINITY3-6UR | 2752x2192 | 1" CCD | 27 | 8 or 14 | 6.5 e- |
| INFINITY3S-1UR | 1392x1040 | 2/3" CCD | 60 | 8 or 14 | ~5.8e- |
| INFINITY5-3 | 2064x1544 | 1/1.8" GS CMOS | ~120 | 8 or 12 | ~2.35e- |
| INFINITY5-5 | 2464x2056 | 2/3" GS CMOS | ~75 | 8 or 12 | ~2.30 e- |
| INFINITY8-2 | 1608x1104 | 1" CMOS | 96 | 8 or 12 | 4.4 e- |
| INFINITY8-20 | 5472x3648 | 1" CMOS | 19.6 | 8 or 12 | 3.25 e- |
| INFINITY8-8 | 3840x2160 | 1/1.7" CMOS | 44 | 8 or 12 | 2.0 e- |
| INFINITYX-32 | 6464x4864 | Pixel Shifting 1/1.8" CMOS | 12 | 8 or 10 | 12 e- |
| INFINITY HD | 1920x1080 | 1/3" CMOS,color,progressive scan | 60 | 8 | 8.7 e- |
| INFINITYLite | 1440 x 1080 | 1/2.5" CMOS | 10 | 8 | 53 e- |



USB3.1 高速相机

性能稳定的高速工业相机

Lumenera 的工业相机设计用于常见的工业环境，耐冲击震动，100%固态特性，使其可以持久应用在机器视觉，智能交通以及遥感拍摄等应用中。并且提供光阑自动控制解决方案。

板卡级的相机解决方案

Lumenera提供完整的板卡级相机解决方案，请联系我们讨论具体的解决方案。

SCI 选项

Lumenera的工业相机，同时也提供显微镜光路级窗口，使其及其适合应用于准直光路的应用中。

USB2.0 相机可选

Lumenera除了提供高速的USB3相机，同样可以提供传统的USB2.0相机，详情请联系我们当地销售人员。

Lumenera USB3.1 高速相机列表



| 型号 | 像素 (百万) | 分辨率 | 帧速 | 芯片尺寸 | 芯片类型 | 单色 / 彩色 | 备注 |
|---------|---------|-----------|------|--------|-------------|---------------|------------|
| Lt-2050 | 3.2 | 2064x1544 | ~120 | 1/1.8" | Sony IMX252 | Color or Mono | P-IRIS |
| Lt-2450 | 5.1 | 2464x2056 | ~75 | 2/3" | Sony IMX250 | Color or Mono | P-IRIS |
| Lt-4060 | 8.9 | 4112x2176 | ~42 | 1" | Sony IMX255 | Color or Mono | P-IRIS |
| Lt-4040 | 12.3 | 4112x3008 | ~30 | 1.1" | Sony IMX253 | Color or Mono | P-IRIS |
| Lt1610 | 1.7 | 1608x1104 | 96 | 1.1" | IMX432 | Color or Mono | 紧凑型 or 板卡级 |
| Lt1630 | 2.0 | 1632x1248 | 86 | 1/1.7" | IMX430 | Color or Mono | 紧凑型 or 板卡级 |
| Lt1900 | 2.1 | 1944x1096 | 60 | 1/2.8" | IMX327 | Color | 紧凑型 or 板卡级 |
| Lt1950 | 2.3 | 1936x1216 | 162 | 1/2.3" | IMX392 | Color or Mono | 紧凑型 or 板卡级 |
| Lt2020 | 3.2 | 2064x1544 | 55 | 1/1.8" | IMX265 | Color or Mono | 紧凑型 or 板卡级 |
| Lt2420 | 5.1 | 2464x2056 | 35 | 2/3" | IMX264 | Color or Mono | 紧凑型 or 板卡级 |
| Lt3200 | 7.1 | 3216x2208 | 50 | 1.1" | IMX428 | Color or Mono | 紧凑型 or 板卡级 |
| Lt3840 | 8.3 | 3840x2160 | 44 | 1/1.8" | IMX334 | Color or Mono | 紧凑型 or 板卡级 |
| Lt4030 | 8.9 | 4112x2176 | 31 | 1" | IMX267 | Color or Mono | 紧凑型 or 板卡级 |
| Lt4020 | 12 | 4112x3008 | 22 | 1/1" | IMX304 | Color or Mono | 紧凑型 or 板卡级 |
| Lt5470 | 16.9 | 5472x3084 | 32 | 4/3" | IMX387 | Color or Mono | 紧凑型 |
| Lt4430 | 19.7 | 4432x4436 | 28 | 4/3" | IMX367 | Color or Mono | 紧凑型 |
| Lt5500 | 20 | 5472x3692 | 19.6 | 1" | IMX183 | Color or Mono | 紧凑型 |
| Lt6480 | 31 | 6480x4860 | 17 | APS-C | IMX342 | Color or Mono | 紧凑型 |

其他类型的相机

| 型号 | 像素 (百万) | 分辨率 | 帧速 | 芯片尺寸 | 芯片类型 | 单色 / 彩色 | 备注 |
|---------|---------|-------------|-----|--------|--------------|---------------|-------------|
| Lt225 | 2.2 | 2048x1088 | 170 | 2/3" | CMV2000,CMOS | Color or Mono | USB3 |
| Lt345R | 3.2 | 2064x1544 | 120 | 1/1.8" | IMX252,CMOS | | USB3 |
| Lt425 | 4.0 | 2048x2048 | 90 | 1" | CMV4000,CMOS | | USB3 |
| Lt545R | 5.1 | 2464 × 2056 | ~75 | 2/3" | IMX250,CMOS | Color or Mono | USB3 |
| Lt945R | 8.9 | 4112 × 2176 | ~42 | 1" | IMX255,CMOS | Color or Mono | USB3 |
| Lt1245R | 12.3 | 4112 × 3008 | ~30 | 1.1" | IMX253,CMOS | Color or Mono | USB3 |
| Lw075 | VGA | 640 × 480 | 60 | 1/3" | CCD | Color | USB2.0 |
| Lw115 | 1.3 | 1280 × 1024 | 30 | 1/3" | CMOS | Color | USB2.0 |
| Lu175 | 1.3 | 1280 × 1024 | 30 | 1/2" | CMOS | Mono | USB2.0 |
| Lu135 | 1.4 | 1392 × 1040 | 15 | 1/2" | CCD | Color or Mono | USB2.0 |
| Lw165R | 1.4 | 1392 × 1040 | 30 | 2/3" | CCD | Color or Mono | USB2.0 |
| Lw135R | 1.4 | 1392 × 1040 | 30 | 1/2" | CCD | Color or Mono | USB2.0 |
| Lm135 | 1.4 | 1392 × 1040 | 15 | 1/2" | CCD | Color or Mono | USB2.0 |
| Lm165 | 1.4 | 1392 × 1040 | 15 | 2/3" | CCD | Color or Mono | USB2.0 |
| Lu205 | 2.0 | 1600 × 1200 | 10 | 1/2" | CMOS | Color | USB2.0 |
| Lw235 | 2.0 | 1616 × 1216 | 12 | 1/1.8" | CCD | Color or Mono | USB2.0 |
| Lu375 | 3.1 | 2048 × 1536 | 12 | 1/2" | CMOS | Color | USB2.0 |
| Lw565 | 5.0 | 2448 × 2048 | 8.5 | >2/3" | CCD | Color or Mono | USB2.0 |
| Lw575 | 5.0 | 2592 × 1944 | 7 | 1/2.5" | CMOS | Color or Mono | USB2.0 |
| Lw070 | VGA | 640 × 480 | 60 | 1/3" | CCD | Color | USB2.0, 板卡级 |
| Lu171 | 1.3 | 1280 × 1024 | 30 | 1/2" | CMOS | Mono | USB2.0, 板卡级 |
| Lu170 | 1.3 | 1280 × 1024 | 30 | 1/2" | CMOS | Mono | USB2.0, 板卡级 |
| Lw110 | 1.3 | 1280 × 1024 | 30 | 1/3" | CMOS | Color | USB2.0, 板卡级 |
| Lu130 | 1.4 | 1392 × 1040 | 15 | 1/2" | CCD | Color or Mono | USB2.0, 板卡级 |
| Lw130R | 1.4 | 1392 × 1040 | 30 | 1/2" | CCD | Color or Mono | USB2.0, 板卡级 |
| Lw160R | 1.4 | 1392 × 1040 | 30 | 2/3" | CCD | Color or Mono | USB2.0, 板卡级 |
| Lw230 | 2.0 | 1616 × 1216 | 12 | 1/1.8" | CCD | Color or Mono | USB2.0, 板卡级 |
| Lu371 | 3.1 | 2048 × 1536 | 12 | 1/2" | CMOS | Color | USB2.0, 板卡级 |
| Lu370 | 3.1 | 2048 × 1536 | 12 | 1/2" | CMOS | Color | USB2.0, 板卡级 |
| Lw560 | 5.0 | 2448 × 2048 | 8.5 | >2/3" | CCD | Color or Mono | USB2.0, 板卡级 |
| Lw570 | 5.0 | 2592 × 1944 | 7 | 1/2.5" | CMOS | Color or Mono | USB2.0, 板卡级 |