

多通道数据采集系统

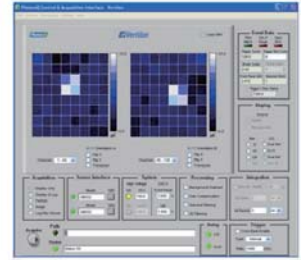
美国 Vertilon 公司以为客户提供高性能的探测器后端电子学产品为目标，其电子学产品可以更方便的配合多阳极光电倍增管、硅光电倍增管、雪崩光电二极管等多像素探测器使用。作为在电子学领域拥有丰富成功经验的高科技公司，Vertilon 公司的标准产品目前支持多数主流探测器。同时，针对目前标准产品不支持的探测器，以及有特殊需求的客户，Vertilon 可以提供包括软件在内的完整定制方案。对于工业客户，Vertilon 还可以提供 OME 产品以满足批量生产的需求。

PhotoniQ 数据采集系统

为了满足大多数应用的需要，Vertilon 的 PhotoniQ 数据采集系统 (DAQ)，提供 2-128 输入通道，7 个标准配置系统。所有配置包括 PC 兼容的图形用户界面软件，基于 Windows 的 USB 驱动程序，USB 电缆，电源和外部系统。

多通道数据采集系统的特点

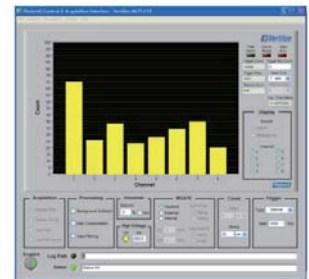
- 2, 8, 32, 64, 128通道电荷积分
- 兼容PMT、APD、SiPM&MPPC，以及其他多通道探测器
- 96dB动态范围
- 2.5us的粒子事件对分辨率能力，每秒390K像素的图像获取能力
- 单光子灵敏度，实时获取数据
- 多种触发方式，可配合Boxcar使用
- 可提供高压电源



参数	IQSP480	IQSP482	IQSP580	IQSP582	IQSP584	IQSP418	IQSP518
通道数	32	64	32	64	128	2, 可扩展至 8	2, 可扩展至 8
分辨率	16bits	16bits	14bits	14bits	14bits	16bits	14bits
动态范围	96dB	96dB	84dB	84dB	84dB	96dB	84dB
最大电荷数	1450pC	1450pC	875pC	875pC	875pC	1462pC	875pC
输入噪声电荷	30fC	30fC	100fC	100fC	100fC	30fC	100fC
最大触发频率	150KHz	120KHz	390KHz	250KHz	140KHz	150KHz	390KHz
事件对分辨率	6μs	7μs	2.5μs	3.2μs	6.5μs	6μs	2.5μs
通道串扰	-84dB	-84dB	-84dB	-84dB	-84dB	-84dB	-84dB

PhotoniQ 高速多通道光子计数系统

Vertilon 公司的高速多通道光子计数系统 是一个方便的可直接连接大多数光电倍增管、APD、SiPM & MPPC的设备。计数系统中的每个通道都包含一个高灵敏度的前置放大器，一个可调阈值的鉴别器，一个高速计数器。数据通过 USB2.0 接口直接与电脑通信。通过图形化的应用软件可以轻松的控制触发模式、计数时间、门控等功能。



规格	MCPC618	MCPC618	MCPC618
通道数	8	32	64
输入阻抗	50ohm	50ohm	50ohm
脉冲对分辨率	4ns	4ns	4ns
最小探测幅值	8mV	8mV	8mV
最大计数率	250MHz	250MHz	250MHz
计数周期范围	100ns-1s	100ns-1s	100ns-1s
最大计数值	16383	16383	16383
最大触发频率	40kHz	125kHz	125kHz